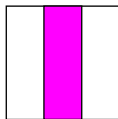


## Traseul turistic

### Platoul Cornești- Drumul Sasului – Vârful Pălăria Neamțului – Dealul Nou – Sângeorgiu de Mureș



Traseul pornește de la complexul de agrement Platoul Cornești din dreptul statuii cu urs unde se află o hartă tip panou cu traseele din zonă. La început parcurgem drumul asfaltat până la grădina zoo de unde începe poteca prin pădure.



Marcajul este cu bandă roșie iar pe indicatorul din fața zoo sunt trecuți și timpii de mers. După 2 km de mers prin pădure ajungem pe culmea Pălăria Neamțului unde traseul se intersectează cu o potecă care coboară spre Pepiniera Livezeni (cruce albastră). De aici după circa 500 m ieșim la marginea pădurii de unde avem o panoramă spre Munții Gurghiului. Intrăm din nou în pădure și după circa 2 km intersectăm o altă potecă care merge spre Vf. Terebici (cruce roșie). După încă 2 km tot prin pădure ajungem pe Vf. Czinege de unde avem o frumoasă panoramă înspre toate direcțiile. De aici coborâm pe



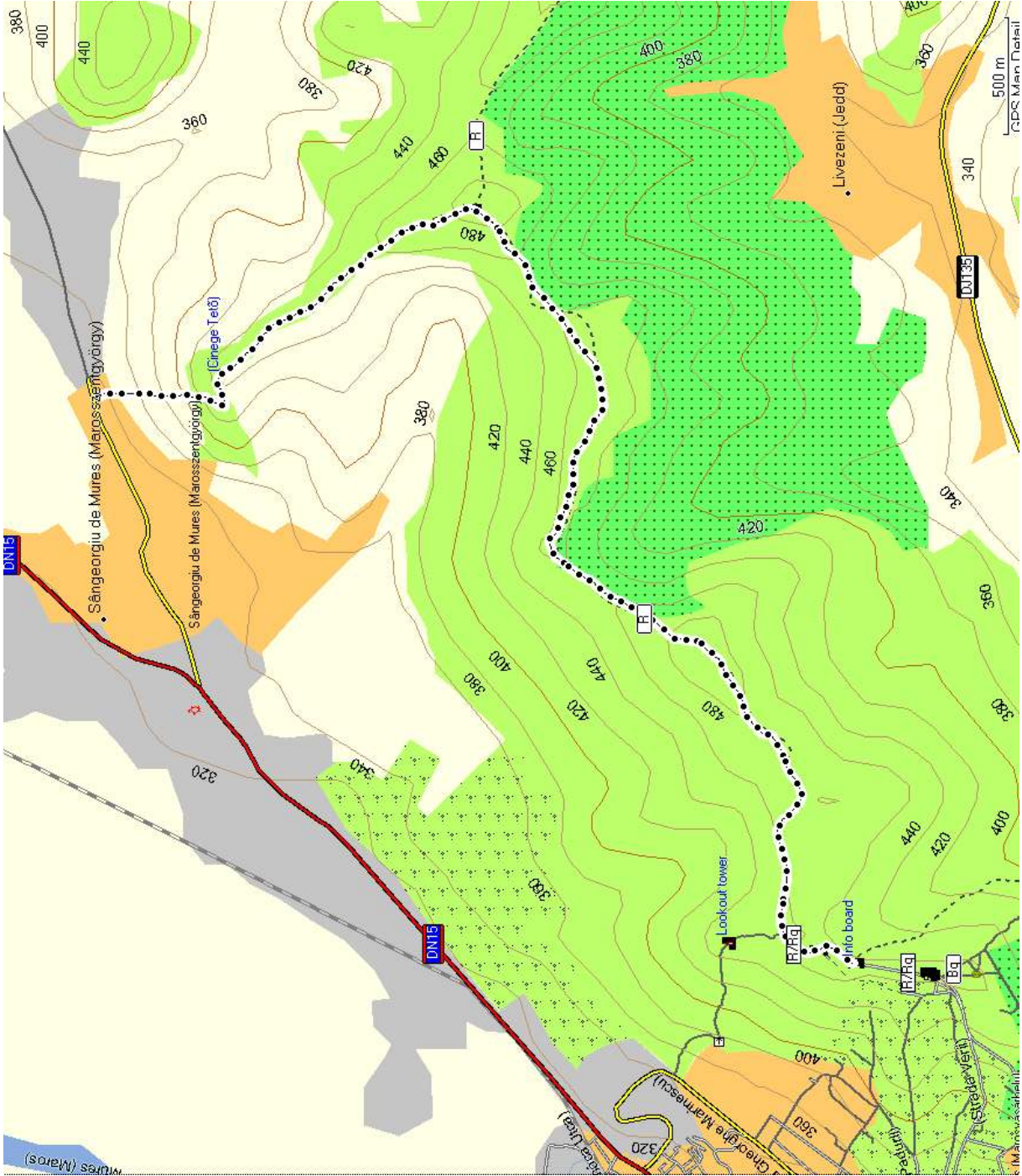
o pășune până în localitatea Sg. de Mureș. Lungimea traseului este de 7 km și durata de 2 ore.

## Harta tridimensională a traseului turistic





# Segment de hartă a traseului turistic



## Lungimea și diferența de nivel a traseului turistic

