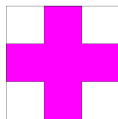


Traseul turistic

Dealul Nou – Vârful Terebici -drumul spre Poienița



Traseul marcat cu cruce roșie pornește de pe traseul bandă roșie ce vine de la grădina Zoo dintr-un punct situat între Pălăria Neamțului și Dealul Nou. La început prin pădure apoi iese pe o



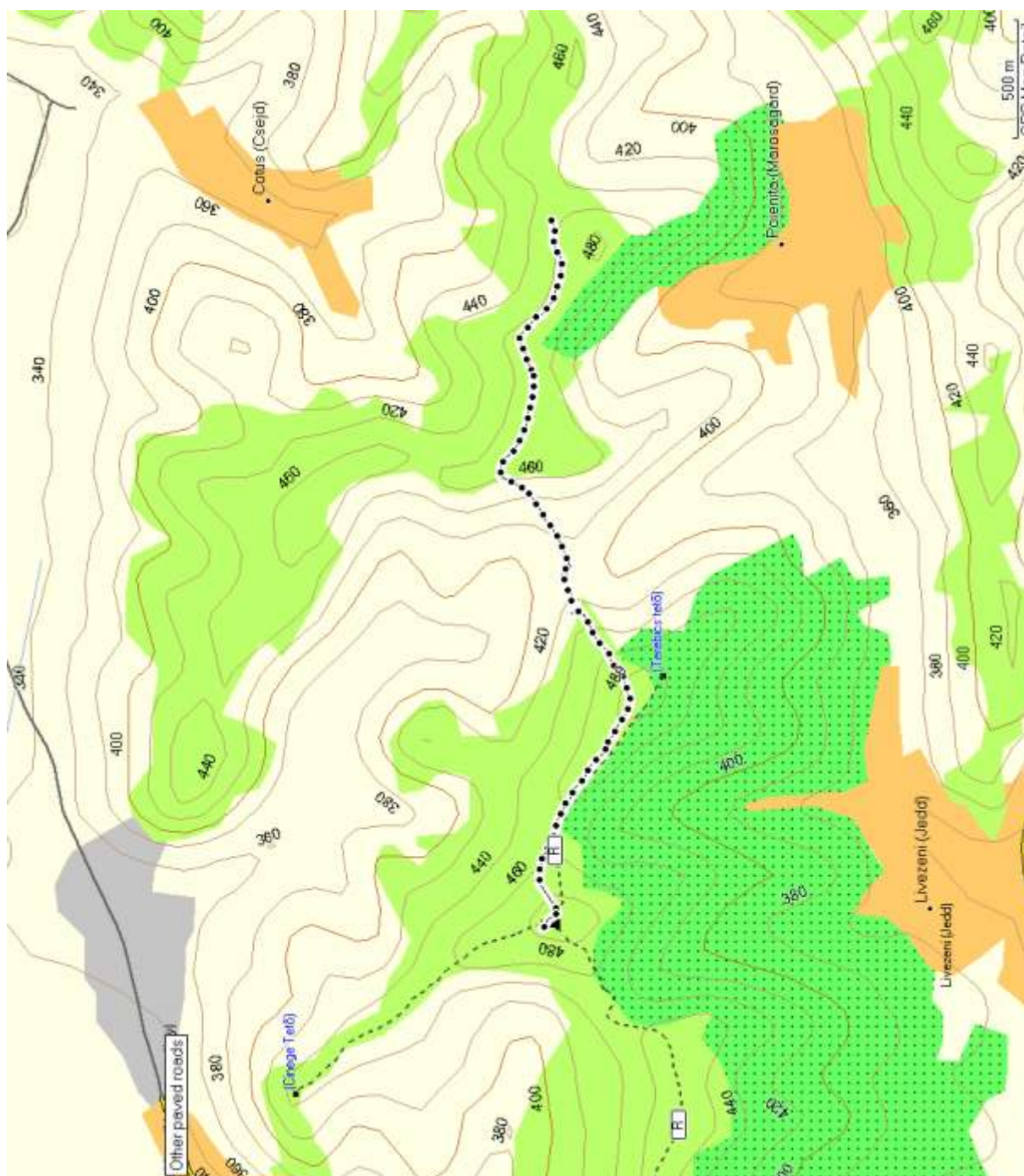
pășune și coboară la șoseaua care duce spre localitatea Poienița. Lungimea traseului este de 2 km cu diferența de nivel de 50 m se parcurge în 30 minute.



Harta tridimensională a traseului turistic



Segment de hartă a traseului turistic



Lungimea și diferența de nivel a traseului turistic

