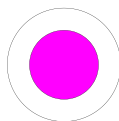


Traseul turistic

Câmpu Cetății – Dealul Vardomb – Câmpu Cetății



Traseul circuit în jurul Vf. Vardomb marcat cu punct roșu. Circuit ușor, frumos de plimbare. La început pe valea Nirajului Mic urcă până la izvorul Tunderék apoi de aici la ruinele cetății Ketag. De aici coborâm la lacul Egerfas apoi în valea Niraj Mare se

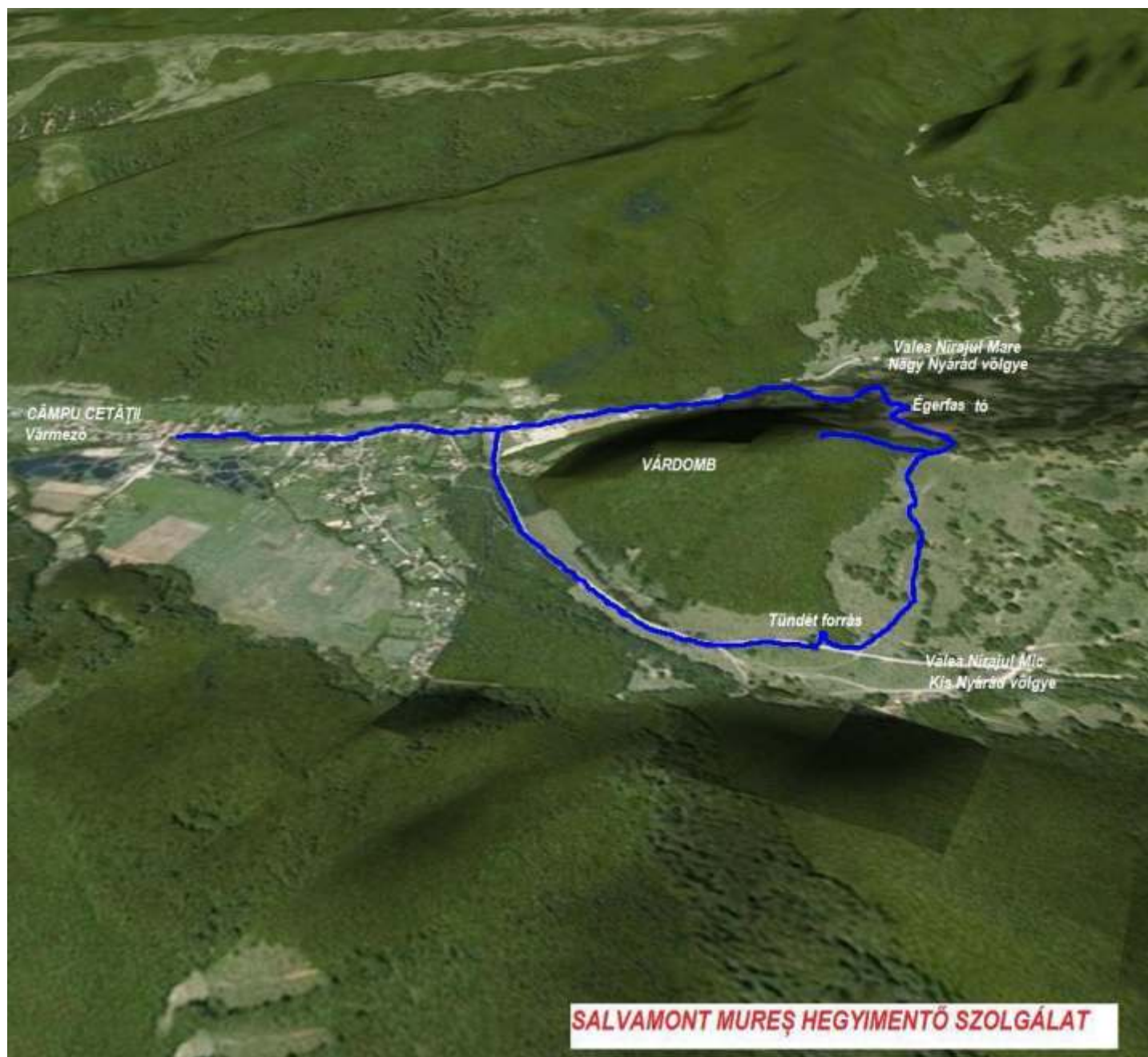


întoarce înapoi în Câmpu Cetății. Lungimea traseului este de 5 km cu 250 m diferență de

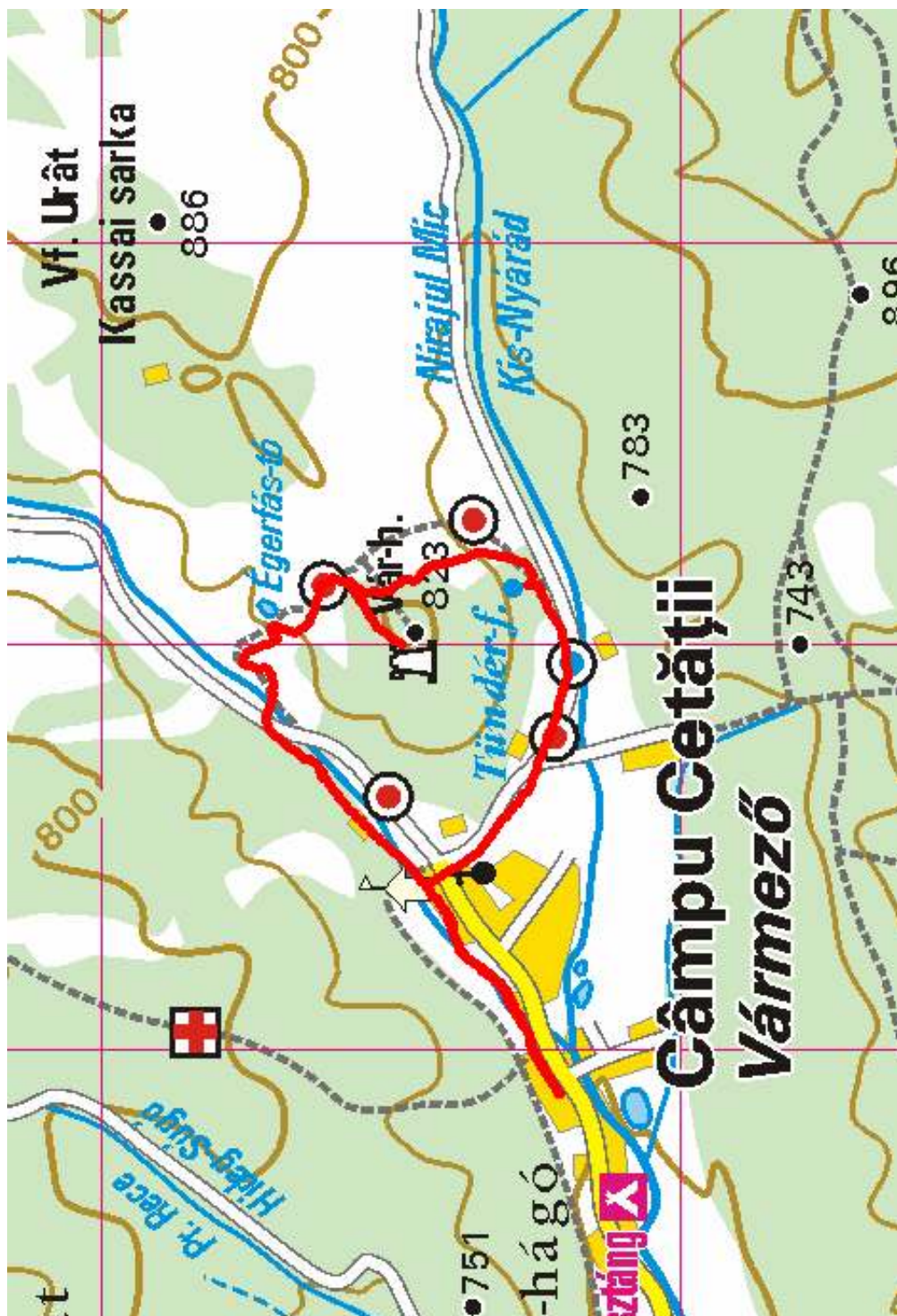
nivel, necesită 2 ore de mers.



Harta tridimensională a traseului turistic



Segment de hartă a traseului turistic



Lungimea și diferența de nivel a traseului turistic

