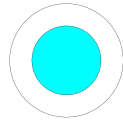


Traseul turistic

Gura Văii Țiba Mare – Valea Țiba Mare – Dealul Sălășel



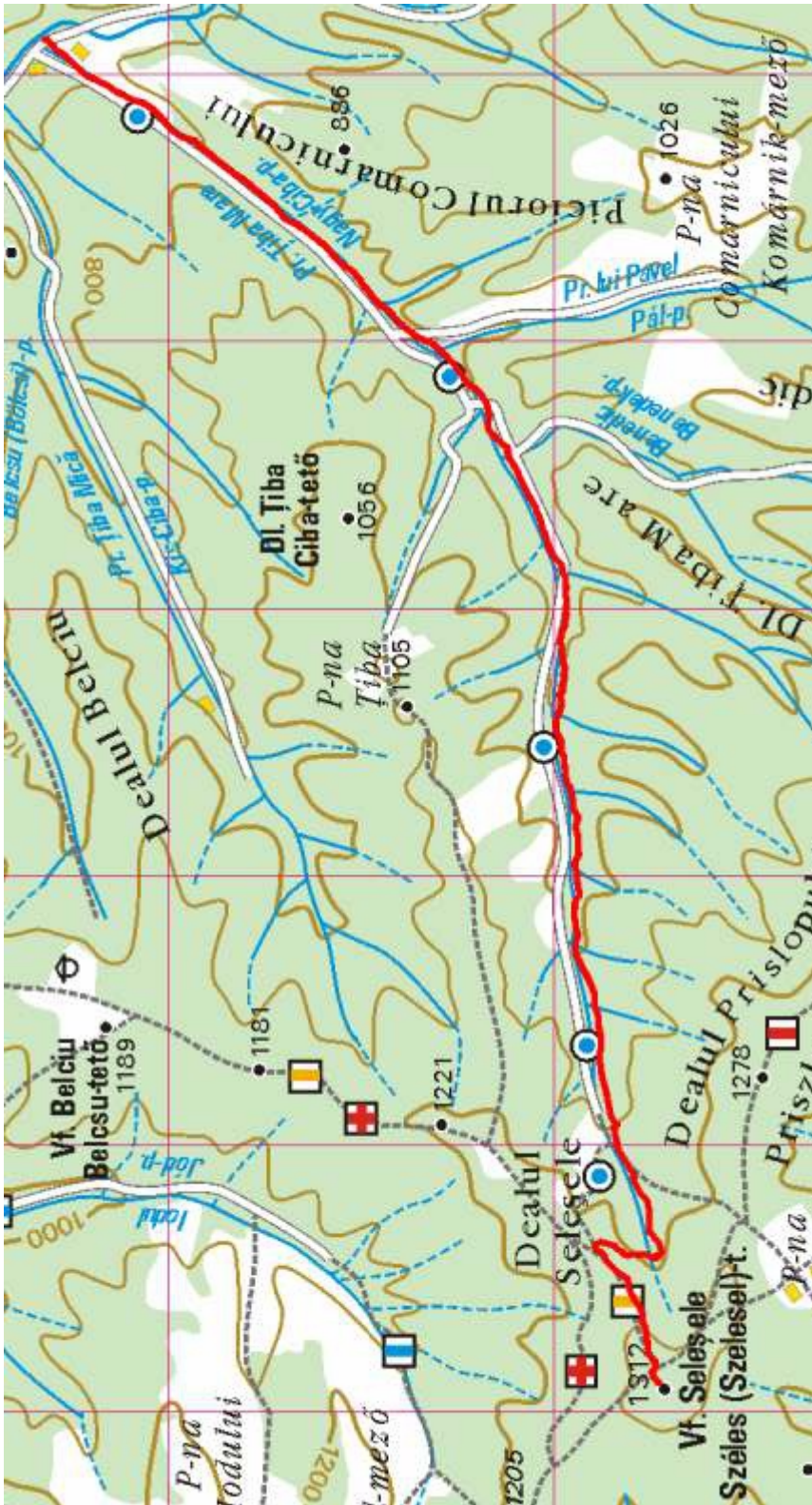
Marcat cu punct albastru și în lungime de 8,5 km traseul are ca punct de plecare gura Văii Țiba Mare aflată la km 6 pe valea Sălard venind de la șoseaua asfaltată a văii Mureșului. Parcurge valea împădurită a văii Țiba Mare iar la izvoarele acestuia ajunge în creastă, apoi prin pădure merge mai departe până pe dealul Sălășel unde întâlnește traseul bandă galbenă. Cu o dif. de nivel de 600 m necesită 2-3 ore de mers.



Harta tridimensională a traseului turistic



Segment de hartă a traseului turistic



Lungimea și diferența de nivel a traseului turistic

