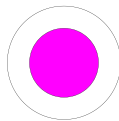


Vármez – Várdomb – Vármez

turistaút



Vármez központjából indul a Várdomb körüli körút. Könnyű séta útnak számít, de amilyen rövid éppen olyan szép. A Kisnyárad ágán indul a piros pont jelzés, elhalad a Tündérek forrásánál, majd rövid séta után megérkezik a Kétág várromhoz. Innen a Égerfás-tóhoz ereszkedik be, majd beereszkedik a

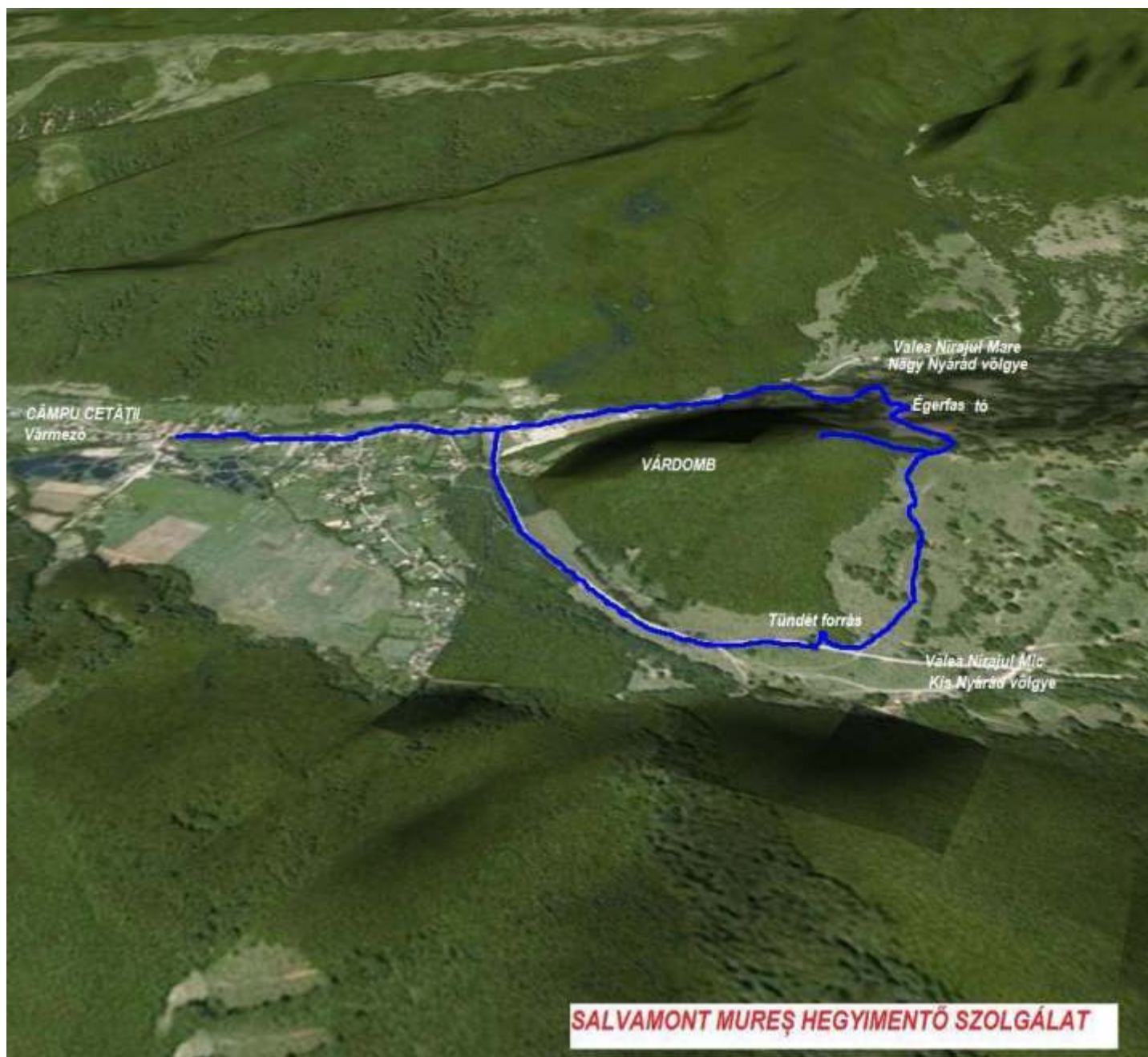


Nagynyárad ágába, és innen visszatér a falu központjába. Az útvonal hossza 5 km, a

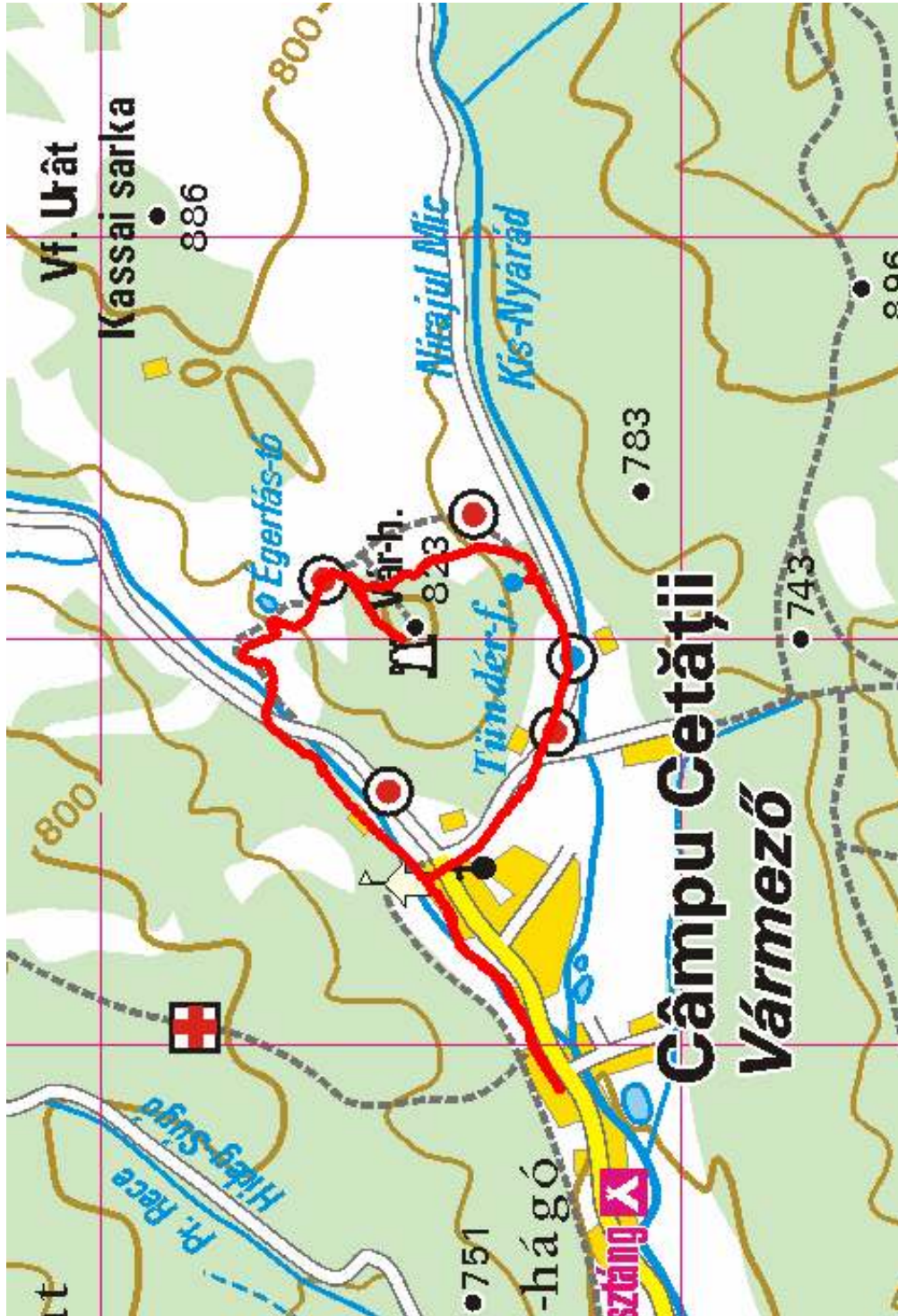
szintkülönbség 250 m és 2 óra szükséges a bejárásához.



A turistaút háromdimenziós térképe



A turistaút térképe



A turistaút hossza és szintkülönbsége

