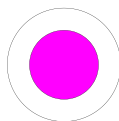


Szováta – Cseresznyés- gerinc – Nagymező-havas – Répás- tet - Iszop völgye

turistaút



Szováton a Tivoli letér től indul a piros ponttal jelzett turistaút, melynek kezdetén egy irányjelző tábláról megtudjuk, hogy a körút a Cseresznyés-gerincen át Nagymező-havasra vezet, majd a Répás tetőn keresztül visszatér Szovátára. Az út 40 km hosszú, miközben 1300 m szintkülömbséget kell megtegyünk 15 óra alatt.



Kezdetben egy lankásabb gerincúton halad egészen a Cseresznyés-gerincig, majd meredeken folytatódik a Cserepes - bánya tetejéig, érinti a régi madarászházat (Dürg) az Asztalkánál. A Nagymező-havas csúcsa alatt folytatódik a Répás-mezőig. Itt érinti a

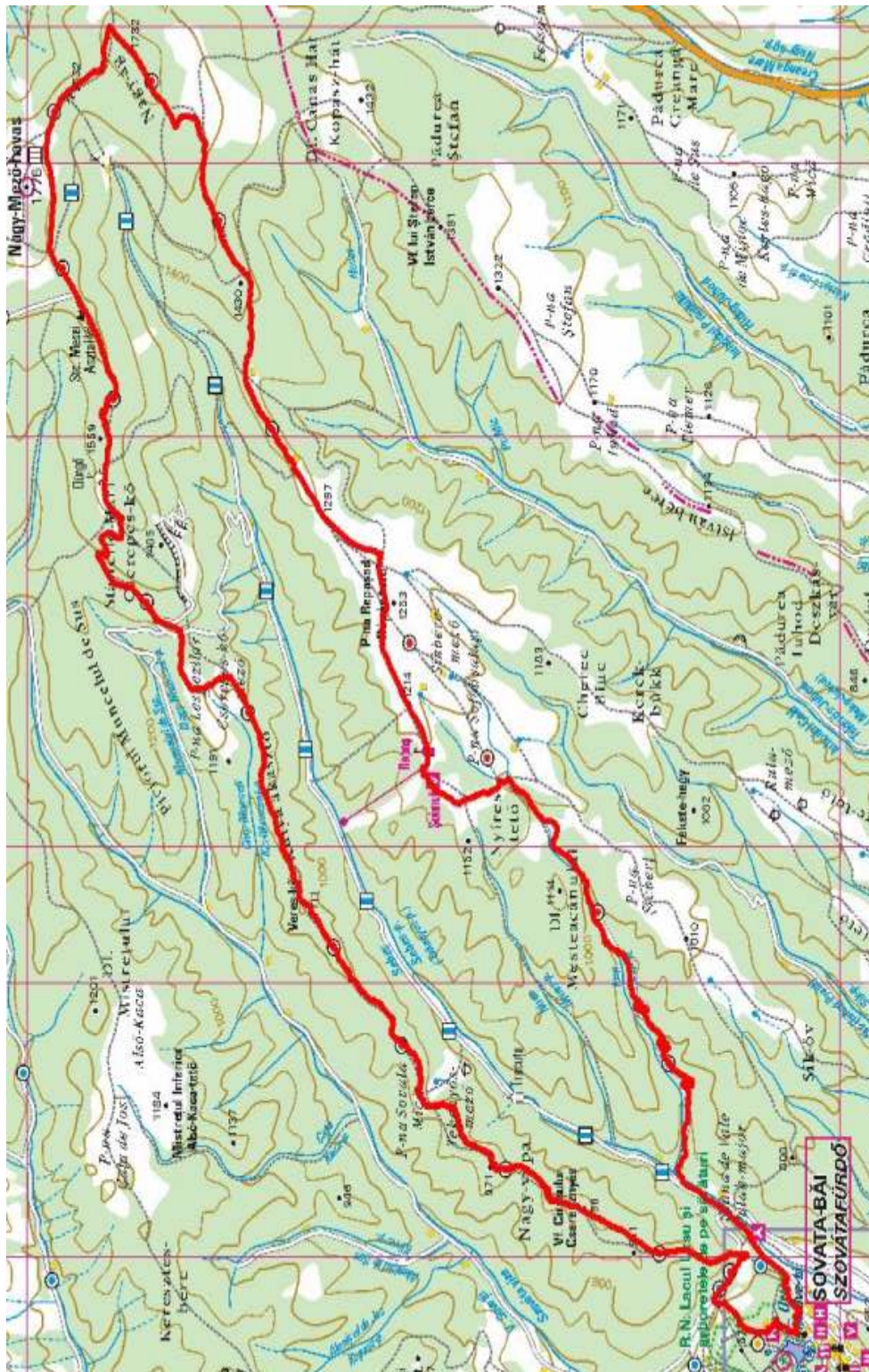
Mogyorosi-sipályatetejét, ahol érdemes egy pihenést tartani. Majd követve az Iszop-patakot leérünk a Sebes-patak völgyében levő útra, majd a patakmajori kempinget elhagyva beérkezünk a fürdőtelepre.



A turistaút háromdimenziós térképe



A turistaút térképe



A turistaút hossza és szintkülönbsége

