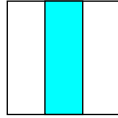


# Szováta – Sebes patak völgye – Nagymező havas

## turistaút



Szováta központjából indul a kék sávval jelzett turistaút, elhalad a Patakmajor mellett, majd rátér a Sebes patak völgyén haladó felújított fakitermel útra. Követve az utat kb. 6 km-re jobbra elhagyjuk a Mogyorósi sípálya alját, majd le té r ü n k e g y k e s k e n y e b b

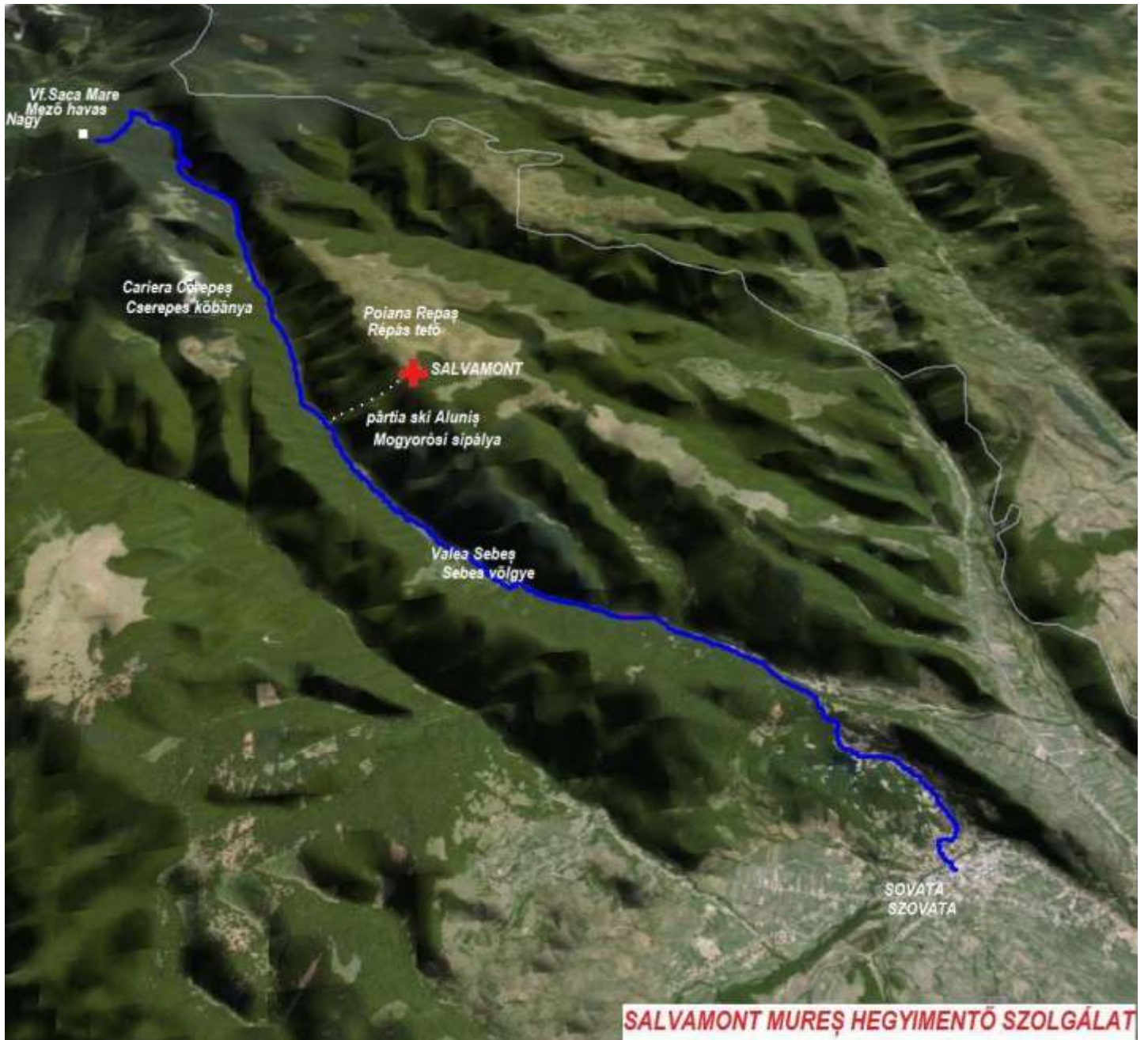


erd kitermel útra amely kivisz a Sebesf i erdészházig. Innen ritkás erd ben folytatodik

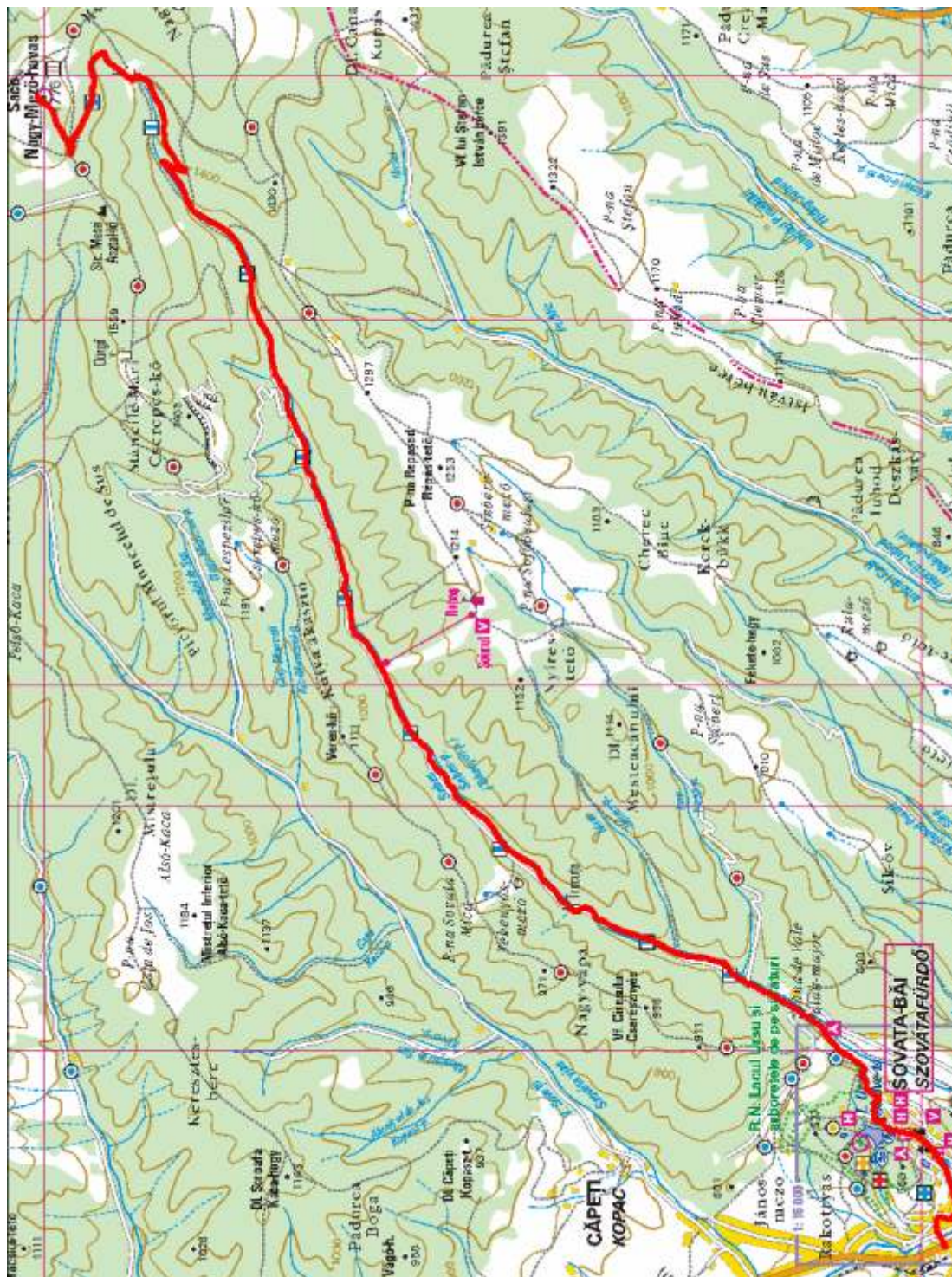
az ösvény addig amig találkozik a piros pont jelzéssel. Innen 30 percnyi járásra van a Nagymezőhavas csúcs (1777 m) Az útvonal hossza 20 km, 1300 m szintkülönbséggel. Menetid kb. 7 óra de a Nagymezőhavasról nyíló csodálatos a kilátás kárpotolja az út fáradaimait.



## A turistaút háromdimenziós térképe



# A turistaút térképe



## A turistaút hossza és szintkülönbsége

