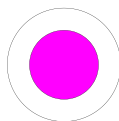


Traseul turistic

Sovata – Creasta Cireșul – Stâncă Mesei – Vârful Saca Mare - Poiana Repaș – Valea Isopul



Traseu turistic foarte lung 39 km cu 1200 m diferență de nivel cu 15 ore de mers pornește din Sovata din dreptul vilei Tivoli și urcă prin pădure pe Creasta Cireșul până pe Stâncă Mesei apoi mai departe până sub Vf. Saca Mare pe care se poate urca. Mai departe traversează pe curba de nivel prin pădure până pe poiana Repaș în



coborâre, trece pe la cabana Repaș bun loc de popas în partea superioară a părții Aluniș

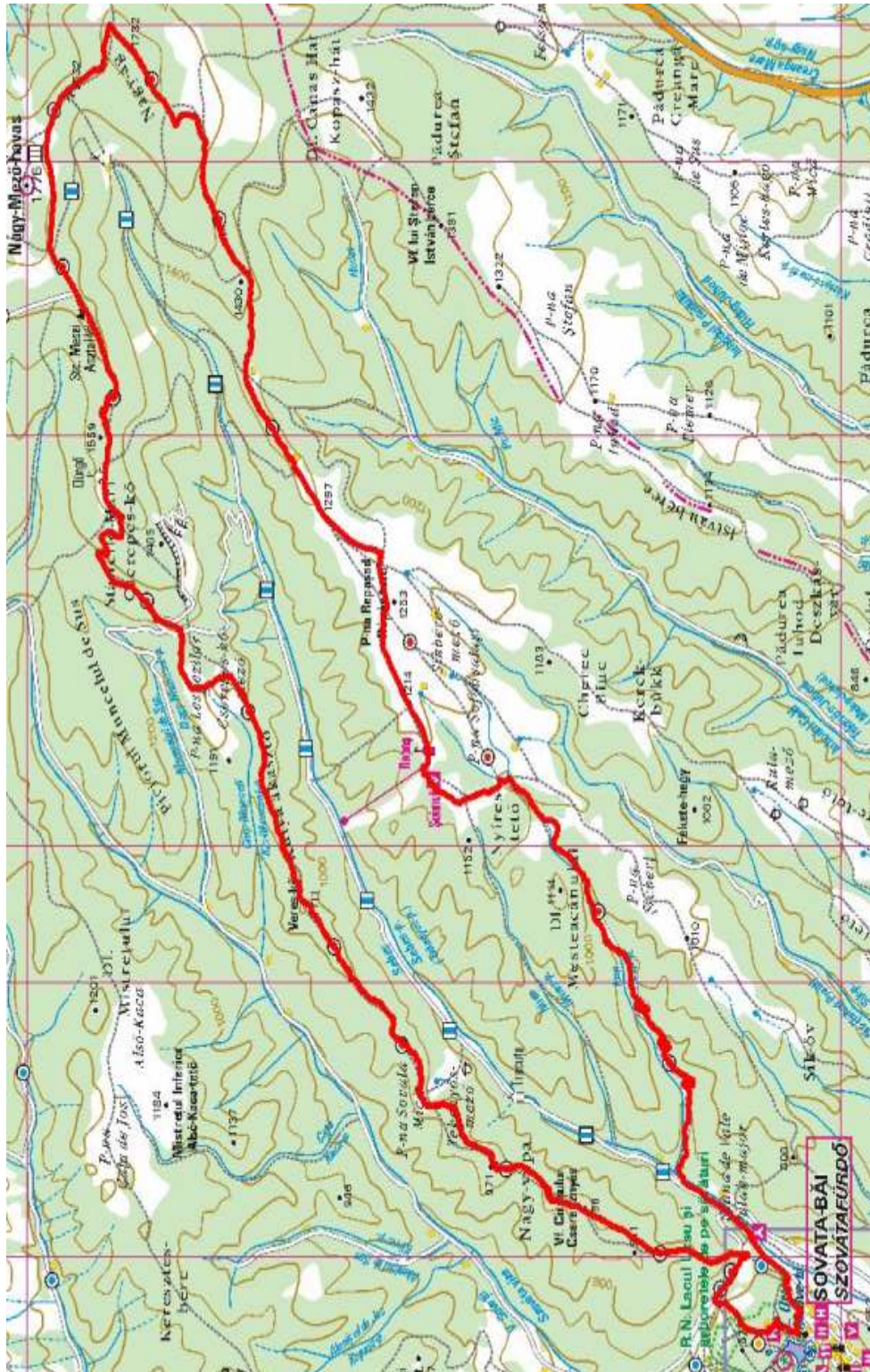


apoi prin poiene coboară pe valea Isopul înapoi pe Valea Sebeș care vine din Sovata.

Harta tridimensională a traseului turistic



Segment de hartă a traseului turistic



Lungimea și diferența de nivel a traseului turistic

